

「特殊奧運執法人員火炬跑」FAQ



Special Olympics
中華台北特奧會
Chinese Taipei

一．什麼是「特殊奧運執法人員火炬跑」

(Law Enforcement Torch Run for Special Olympics)?

1. 1981 年美國堪薩斯州警察首長理查 (Richard LaMunyon) 首度發起特奧火炬跑活動，由執法人員手持火炬慢跑，為特殊奧運「宣揚」與「募款」。
2. 1984 年起，經「國際警察首長協會」(IACP) 熱心主導，目前全球已有超過 40 個國家地區，97,000 位執法人員參與，每年募得款項為智障者的體育運動挹注重要的資源。
3. 執法人員參與火炬跑活動，不但能促進良好的警民關係、提升社會形象與地位、增進團隊合作意識、紓解壓力、提高士氣，更能藉此跨上國際舞台，與全世界的執法人員同步！

二．什麼是「特殊奧會」？它如何協助「智障者」？

1. 「特殊奧會」(Special Olympics) 於 1968 年由甘迺迪總統家族支持成立，截至目前，全球共有 190 餘個特奧成員組織，獲得國際奧會的正式承認和支持，是全球唯一被授權使用「奧林匹克」(Olympics) 的非營利國際性組織。
2. 「特殊奧運」：國際特殊奧會每四年分別舉行一次冬、夏季世界特殊奧林匹克運動會，並於全球各地提供智障者全年性特殊奧林匹克模式的運動訓練及比賽機會，**展現特奧運動員「勇敢嘗試；爭取勝利」的運動精神！**以協助並引導智障者進入廣大的社會人群裡。
3. 經由特殊奧會的協助，智障者獲得自信與關懷，更有勇氣發揮潛能！許多特奧運動員都已能就業，「簡單、重複性的工作」是他們的最愛，您可以在全省加油站、洗衣店、便利店、咖啡店、快餐店、大飯店……等地，看到他們認真工作的蹤影。下次，請別忘了給他們讚美的鼓勵，您將看到靦腆又可愛的笑容！

三．智障者很多嗎？「智障」和「殘障」有何不同？

1. 在台灣，身心障礙者占總人口比率約 5%，智障者占身心障礙總人數比率約 9%。
2. 「殘障」的領域包含：智障、視障、聽障、肢體障礙、語言障礙……等等。
3. 智障者的成因很多，目前醫學上還不能完全明瞭。肯定的是：它不會傳染，您可以放心。
4. 特殊奧運的服務對象為「智障者」，但部分特奧運動員亦是多重障礙者。

四．中華台北特奧會（中華民國智障者體育運動協會）與特殊奧運執法人員火炬跑

1. 中華台北特奧會於 1991 年向國際特奧會申請成為會員（特奧成員組織）。
2. 特奧會的服務內涵橫跨「體育運動」、「社會福利」與「特殊教育」三個領域，在國內主要是由一群熱心的啟智、特教學校老師與志工們，以義務的方式協助運作開始！
3. 除了常年在全省各地舉辦各類運動營隊、講習及競賽，並積極參與國際活動外，自 1991 年至今，須經選拔和集訓以獲得代表權的特奧運動員，已為我國獲得了 215 金、193 銀、170 銅佳績。
4. 在執法人員火炬跑以及許多志工、企業的支持之下，中華台北特奧會已經由一個點，擴及全省各縣市，經由二十幾個辦事處偕同努力，進行各項特殊奧運的訓練與活動。
5. 「經費」是特奧會活動能否持續發展的關鍵。「特殊奧運執法人員火炬跑」已成為全球各地特殊奧會最大的募款活動與公眾教育列車。執法人員的愛心，需要您的鼓勵與支持。

五．懇請您透過下列方式幫助「中華台北特奧會」：

- 捐款或購買義賣品（捐款收據可做為稅捐之扣抵）。
- 向您的親朋好友介紹中華台北特奧會以及「特殊奧運」對智障者與其家人的協助。
- 請加入我們的志工行列。
- 聯絡人：陳琦 專員 E-mail : annie@soct.org.tw
- 10363 台北市大同區昌吉街 55 號 2F 213 室
- 電話：(02) 2598-9571 傳真：2598-9491
- 協會網站：<http://www.soct.org.tw/> Line 官方帳號：@soct
- 中華台北特奧會 FB 粉絲專頁：<https://www.facebook.com/SpecialOlympicsTW/>
- 國際特奧會網站：<http://www.specialolympics.org/>
- 國際執法人員火炬跑委員會「Law Enforcement Torch Run」：<http://www.letr.org/>



T恤：NT\$600 元/件、 POLO衫：NT\$900 元/件、運動帽：NT\$500 元/件，讓更多的智能障礙運動員能夠參與特奧活動及出國比賽，為國爭光，增強自我信心，懇請踴躍訂購、捐款！

團體登記購買在50件以上可加印單位 Logo（單色）於衣服背後或袖子上，邀您來共同響應執法人員的愛心！

單位名稱					
聯絡人		部門		職稱	
聯絡電話		手機		傳真	
寄送地址					
E-mail					
收據開立方式	<input type="checkbox"/> 本單位集體開立一張單位收據			<input type="checkbox"/> 其它，請說明：	
	<input type="checkbox"/> 每人分別開立收據（依義賣服登記明細表上之「姓名」）				
特殊說明事項					

購買數量統計

顏色	34	36	S	M	L	XL	2L	3L	4L	5L	數量合計	金額
排汗T恤-翠藍 NT\$600元/件												
排汗T恤-白色 NT\$600元/件												
POLO衫-翠藍 NT\$900元/件												
POLO衫-白色 NT\$900元/件												
運動帽-白色 NT\$500元/件												
數量合計												

中華民國智障者體育運動協會(中華台北特奧會)

聯絡人：陳琦 專員

電話：(02) 2598-9571

傳真：(02) 2598-9491

地址：103台北市大同區昌吉街55號2樓213室

電子郵件：annie@soct.org.tw

網站：<http://www.soct.org.tw/>

募款專戶：社團法人中華民國智障者體育運動協會

臺灣銀行(代碼 004) - 民權分行

帳號：046-001-005-886

註一：義賣款項請各單位以匯款方式先行匯入募款專戶，並請將匯款單傳真至 02-25989491 確認，本會於確認募款金額後，即開立收據（捐款收據及衣服成本收據）郵寄各單位聯絡人。

註二：本會收到義賣訂單及全額匯款後，約20個工作天（不含假日）出貨，寄送至各單位聯絡人處。

註三：109年衛福部勸募活動核准文號：衛部教字第1091361153號。

109年特殊奧運執法人員火炬跑

義賣服登記 明細表

50年來，特殊奧運(Special Olympics)以體育運動方式來協助智能障人士，使其獲得自信，發揮各項潛能，在全球190餘國家或地區已成效卓著。國際警察首長協會(IACP)於1981年起開始推動「執法人員火炬跑」(Torch Run)，為特殊奧運「宣揚」與「募款」，亟需您的參與及贊助。無論是購買火炬跑衣服、義賣品、直接捐款、擔任志工或前來參與活動，都是給予我們的珍貴協助。

如需每人分別開立收據，請將資料填寫於表格彙整、金額匯入本會捐募帳戶後回傳。

有關其它義賣品及活動說明，請參閱本會網站：<http://www.soct.org.tw/>。謝謝您的支持！

單位名稱：

T恤：NT\$600元/件、POLO衫：NT\$900元/件、運動帽：NT\$500元/件。

(開立捐款收據及衣服成本收據)

編號	姓名	T恤		POLO衫		帽子 白色	請參閱T恤、POLO衫尺寸參考圖選擇										數量 合計	金額 合計	
		翠藍	白色	翠藍	白色		34	36	S	M	L	XL	2L	3L	4L	5L			
1																			
2																			
3																			
4																			
5																			
6																			
7																			
8																			
9																			
10																			
11																			
12																			
13																			
14																			
15																			
16																			
17																			
18																			
19																			
20																			
本頁小計																			

*本表若不敷使用，請自行影印！

特殊奧運(Special Olympics)感謝您的愛心！

*109年衛福部勸募活動核准文號：衛部救字第1091361153號

V領-排汗布 (翠藍)

車線配色-橘紅



熱轉印



左胸印刷寬度9.5CM



左胸印刷1色
側下擺印1色
後領下印1色
右袖 熱轉印

前後剪接四針併縫車線配色

V領-排汗布 (白色)

車線配色-翠藍



熱轉印



左胸印刷寬度9.5CM

左胸印刷3色
側下擺印1色
後領下印1色
右袖 熱轉印

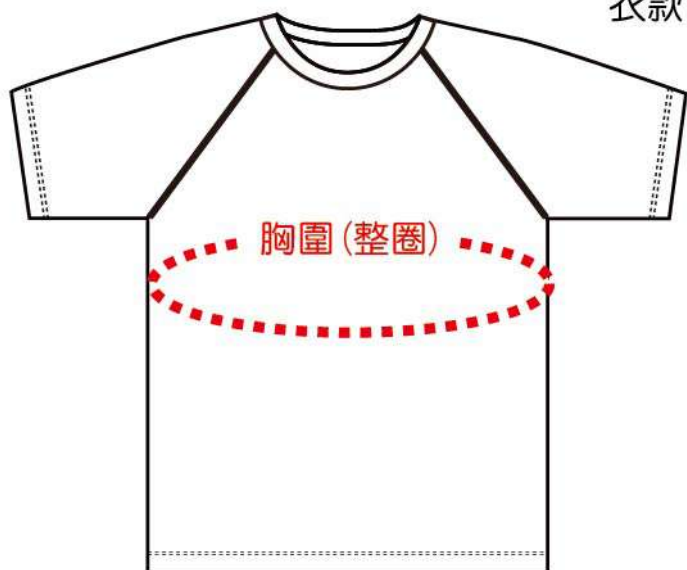
前後剪接四針併縫車線配色

款式：V領短袖T恤(拉克蘭袖)

單位：公分	領標尺碼 ↓	胸圍整圍 (公分)	衣長(公分) 後中量
	XXS=34	86	58
	XS=36	91	62
	S	97	64
	M	102	66
	L	107	69
	XL	112	71
	2L	117	74
	3L	122	76
	4L	127	76
	5L	132	79

以上公差：± 5%

衣款(斜袖)



備註：斜袖(拉克蘭袖)不提供袖長和肩寬尺寸，依實際衣服為準。

若有疑慮，可請依實際套量為準喔~~

建議量法請注意，實量胸圍後，若是要穿鬆一點，請加1個拳頭量~~較適合穿喔，謝謝。

POLO衫翠藍/ 配色橘紅

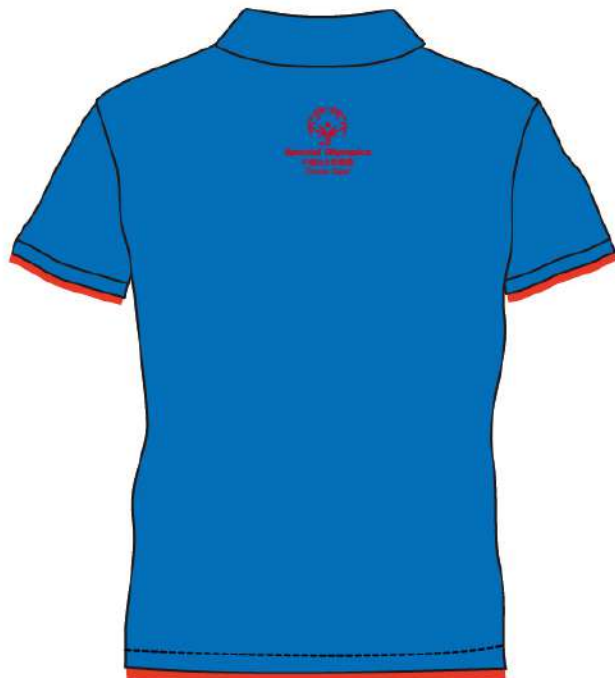
POLO衫 (1)

熱轉印

左胸
電繡



後圖印紅色



POLO衫白色/ 配色翠藍

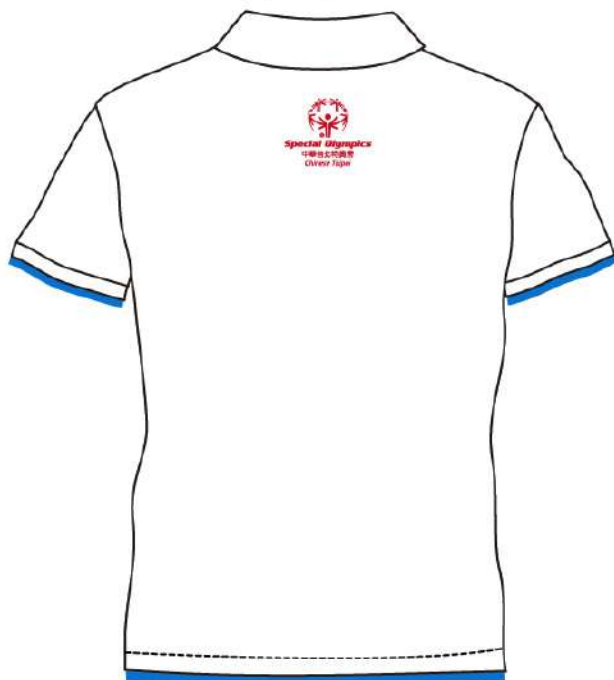
POLO衫 (2)

熱轉印

左胸
電繡



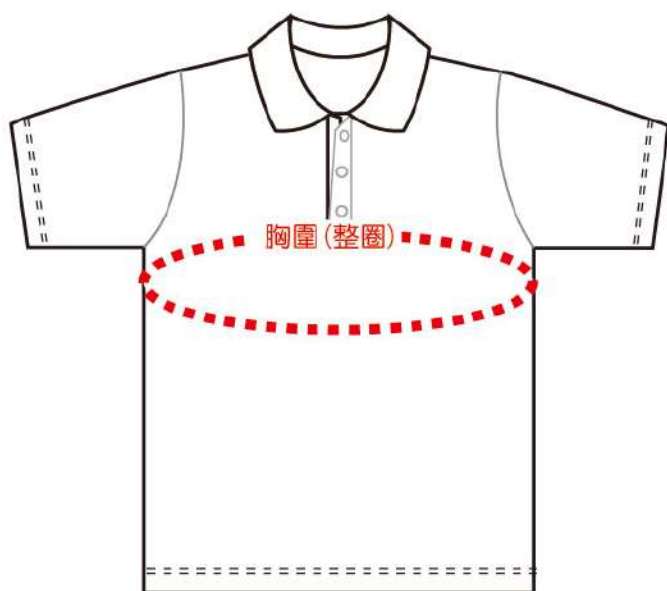
後圖印紅色



款式：有領POLO衫短袖

單位：公分	領標尺碼↓	胸圍整圍 (公分)	衣長(公分) 後中量	肩寬 (公分)	袖長 (公分)
	XXS=34	86	61	36	20
	XS=36	91	64	37	20
	S	97	66	40	22
	M	102	69	42	23
	L	107	71	45	24
	XL	112	74	47	25
	2L	117	76	49	25
	3L	122	76	51	25
	4L	127	79	53	27
	5L	132	79	55	27

以上公差：± 5%



若有疑慮，可請依實際套量為準喔~~

建議量法請注意，實量胸圍後，若是要穿鬆一點，請加1個拳頭量~~較適合穿喔，謝謝。

台灣訂製款 T恤和POLO衫【身高/體重&尺寸對照表】*僅供參考

kg cm	35Kg	40Kg	45Kg	50Kg	55Kg	60Kg	65Kg	70Kg	75Kg	80Kg	85Kg	90Kg 以上
130CM	34											
140CM	34	34	XS	XS								
150CM		XS	XS	XS	S	S						
155CM		XS	S	S	S	S	M	M				
160CM			S	S	M	M	M	L	XL	2L	3L	
165CM				M	M	M	L	L	XL	2L	3L	
170CM					M	L	L	XL	XL	2L	3L	5L
175CM						L	XL	XL	XL	2L	3L	5L
180CM							2L	2L	2L	3L	4L	5L
185CM							2L	2L	3L	4L	4L	5L

注意事項:

1. 身高體重與尺寸無絕對關係,165cm壯碩與175cm瘦高身形也許穿同尺寸.
 2. 衣服尺寸皆平放測量,可能因製作過程些許誤差,約5%誤差值(正負2-4cm)為合理範圍.
 3. 因個人穿著習慣不同,尺寸方面建議喜歡合身的可以參考對照表,喜歡寬鬆者請再加1個尺碼.
- 以上此【對照表】僅供參考,還是需要以【衣服尺寸表】為準喔~ 謝謝

前電繡顏色
金黃/淺灰/
寶藍



電繡顏色 橘色

電繡顏色 橘色

帽眉三明治
出芽配色-橘色